

TRATTAMENTO OSTEOPATICO



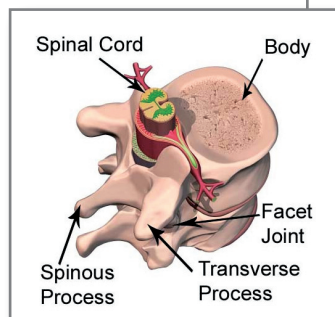
OSTEOPATIA

L'**osteopatia** è una disciplina manipolatoria nata negli Stati Uniti circa cent'anni fa, comprende una serie di tecniche manipolative molto precise ed è usata per trattare i meccanismi in disfunzione che impediscono alle varie parti del corpo di compiere le loro funzioni naturali.

L'**osteopatia** non tratta solo problemi di dolore alla schiena dunque, ma può essere adoperata con successo in diverse patologie. Il sistema muscolo-scheletrico forma la struttura che porta la rete del sistema nervoso, circolatorio e linfatico e supporta gli organi interni. **Quindi la salute del sistema muscolo-scheletrico ha effetto diretto sulla salute del resto del corpo.**

I PRINCIPALI DISTURBI CHE POSSONO ESSERE TRATTATI SONO:

- **sindromi algiche** di tutti i distretti corporei
- **disturbi dell'apparato locomotore**
(cervicalgie, sciatalgie, ernie discali, discopatie, ecc)
- **neuralgie**
- **disturbi della masticazione o deglutizione**
- **disturbi della postura**
- **disturbi dell'equilibrio** (labirintiti, cefalee, ecc)
- **disturbi delle funzioni organiche**
(di stomaco, intestino, apparato urinario e riproduttivo)
- **disturbi post-traumatici**
- **disturbi psicosomatici**
- **disturbi neonatali**
(deformità craniali a seguito del restringimento del canale del parto)
- **sindromi algiche durante e dopo la gravidanza**, ecc.



CRP

Centro Radiologico Polispecialistico

GRUPPOCIDIMU

Via Carducci, 5 - 20092 Cinisello Balsamo (MI) - Tel. +39 02.612.65.83 - Fax + 39 02.660.171.39
info@crp-online.it - www.crp-online.it