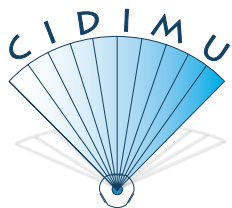


## INDICAZIONI:

- **VALUTAZIONE DELLE CORONARIE NATIVE NEI PAZIENTI:**
  - A rischio basso o intermedio di malattia delle arterie coronariche, in presenza di fattori di rischio quali ipercolesterolemia, ipertensione, etc.
  - Con recenti modificazioni ECG; dolore toracico atipico; test da sforzo dubbio o non dirimente;
  - Con problematiche di varia natura che non sono in grado di completare un test provocativo (da sforzo);
  - Con sospetta anomalia delle arterie coronariche, di origine o di decorso, patologie spesso totalmente misconosciute, in quanto asintomatiche, ma comunque responsabili a volte di casi di morte improvvisa nei giovani sportivi o in soggetti sottoposti a sollecitazioni rapide e ripetute dell'apparato cardio-vascolare (stress).
- **VALUTAZIONE DEGLI STENT CORONARICI**, soprattutto se posizionati a livello dei rami principali (calibro > 2.75mm).
- **VALUTAZIONE DEI BY-PASS AORTO-CORONARICI**, ove si ottiene una migliore panoramicità rispetto alla coronarografia tradizionale.
- **PATOLOGIE DEL PERICARDIO** (nei pazienti che non possono eseguire l'esame di Cardio-RM).
- **MASSE CARDIACHE E PARACARDIACHE** (nei pazienti che non possono eseguire l'esame di Cardio-RM).

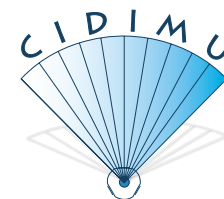


**CENTRO ITALIANO DI DIAGNOSTICA MEDICA ULTRASONICA S.p.A.**

Via Legnano, 23 - 10128 TORINO - Tel. 011.56.16.111 - Fax 011.56.23.367  
cup@cidimu.it - www.cidimu.it

# CARDIO TC

## (TOMOGRAFIA COMPUTERIZZATA CORONARICA - ANGIO TC DELLE CORONARIE)



## CARDIO TC CON IL SISTEMA REVOLUTION TC EVO

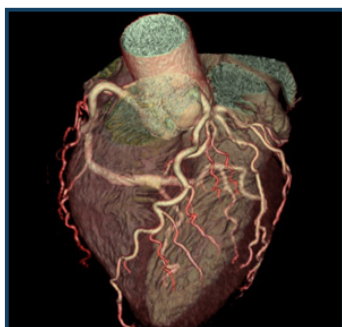
Apparecchio Tac di nuova generazione in grado di trasformare anche gli esami più complessi in esami di routine e gli esami di routine in esami avanzati. **Acquisisce l'intero cuore in pochissimi secondi, in alta definizione, senza artefatti da movimento** ed a frequenza cardiaca controllata e valuta vari parametri quali la quantificazione del calcium scoring, l'imaging cardiaco e la valutazione cardiaca completa, compresa la coronarografia.

Si possono inoltre eseguire studi di perfusione dinamici degli organi: es. cuore, encefalo, fegato e reni, ecc., eseguire l'imaging 3D e visualizzare il flusso vascolare e le sue proprietà cinetiche.

L'apparecchio è progettato per offrire una migliore risoluzione spaziale rispetto ad apparecchi TC finora in commercio e per supportare la più ampia gamma di applicazioni e i tipi di pazienti più diversi, dai pazienti con traumi complessi o problemi cardiaci ai pazienti obesi (fino a 306 kg.) o pazienti difficili come bambini, anziani sofferenti, ecc.

Per i pazienti pediatrici, la velocità e l'erogazione di dosi di radiazioni basse sono di importanza vitale. **Acquisizioni veloci, fino a 175 mm/sec consentono una riduzione degli artefatti dovuti alla respirazione**, mentre le funzioni a dosi ultra basse ASir-V consentono di acquisire immagini di pazienti pediatrici con la massima affidabilità.

**Il sistema Revolution CT EVO dispone della nuova generazione di algoritmi di riduzione della dose e consente di ottenere immagini di qualità eccezionale con una riduzione della dose fino all'82%.**



**QUESTA RAPPRESENTA LA VERA RIVOLUZIONE IN RADIOLOGIA.**

Tutto il corpo compreso il cuore, organo in movimento costante, è studiabile con immagini ad altissima risoluzione erogando dosi di radiazioni così ridotte da trasformare la CT (o TAC) in un esame di normale routine radiologica.

## CARDIO TC (TOMOGRAFIA COMPUTERIZZATA CORONARICA - ANGIO TC DELLE CORONARIE)

La Cardio-TC è una metodica diagnostica non invasiva che, attraverso la somministrazione endovenosa di mezzo di contrasto, permette in maniera semplice e veloce la dettagliata visualizzazione delle arterie coronariche e delle camere cardiache.

Contestualmente, durante un'unica apnea inspiratoria, si ottiene la valutazione a strato sottile della porzione inferiore del torace. È possibile effettuare una valutazione del cuore anche in assenza della somministrazione di mezzo di contrasto, in questo caso si otterrà soltanto un'analisi quantitativa del carico di calcio coronarico, indice diretto della gravità di aterosclerosi a tale livello.

### CARATTERISTICHE DELLA CARDIO TC

- Eseguito ambulatorialmente, non necessita quindi di ospedalizzazione del paziente;
- È rapida, non invasiva ed indolore;
- Ha un elevato valore predittivo negativo pressoché del 100% (risultato normale = coronarie sane);
- Attualmente la metodica più accurata nell'individuazione delle anomalie coronariche, responsabili di morte improvvisa in soggetti giovani sportivi;
- Consente un imaging bi- e tri-dimensionale e dunque in grado di valutare anche ciò che sta attorno al lume delle coronarie, a differenza del classico esame invasivo coronarografico (angiografia coronarica).